

Teknik Siaran Video Dakwah di Platform Digital

Nurman Yusuf - Fatwa TV

Digital

Media

Media **digital** adalah media yang di**KODE**kan dalam format yang dapat dibaca oleh mesin (machine-readable)

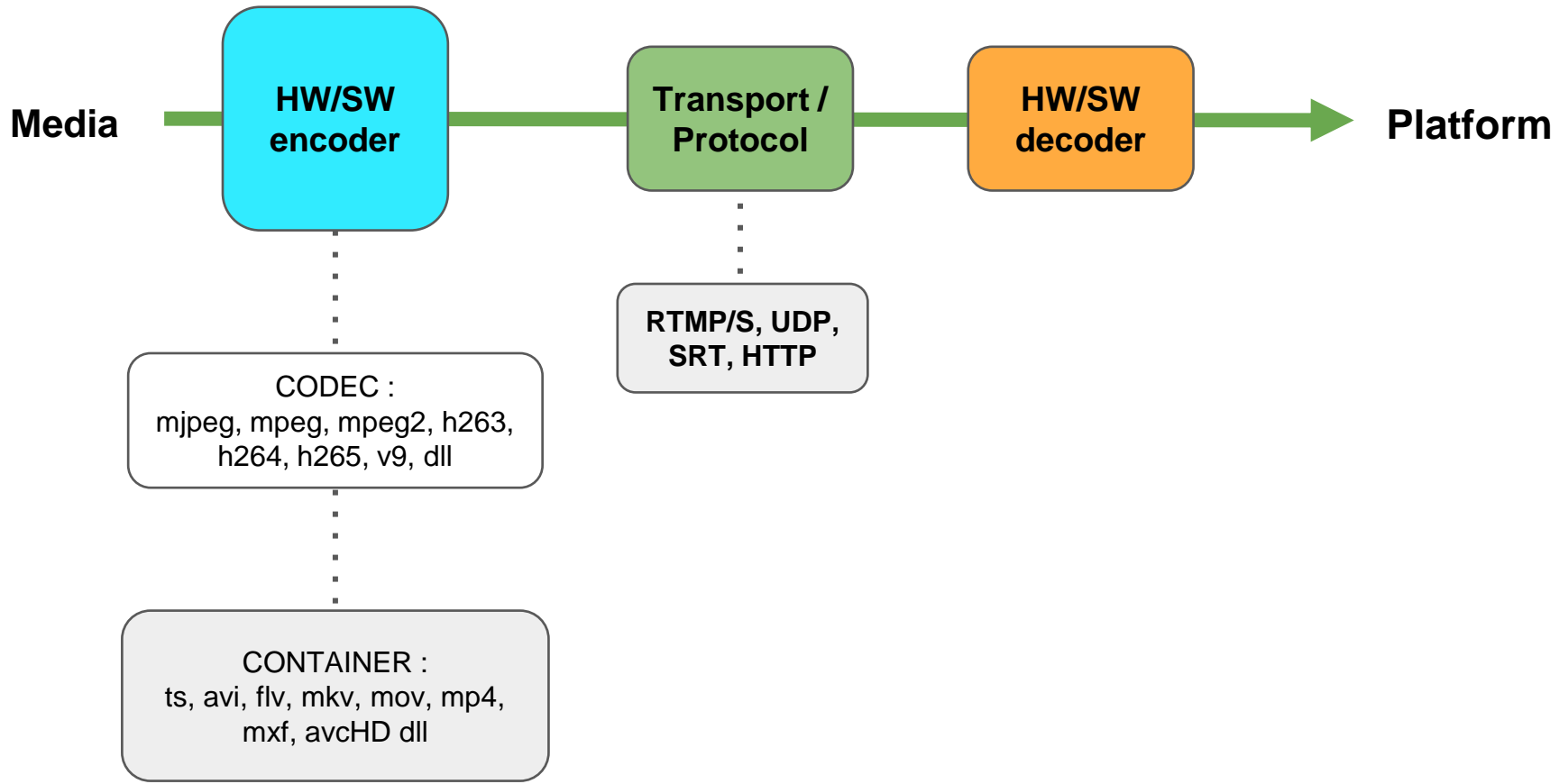
- Unique Data
- Text
- Picture
- Video



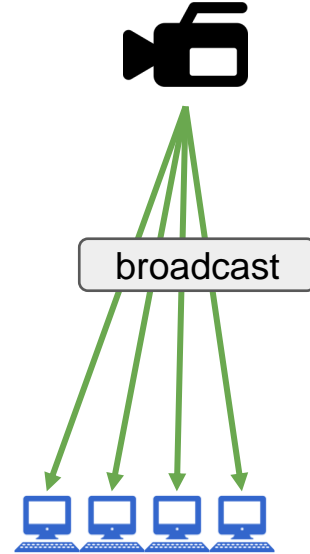
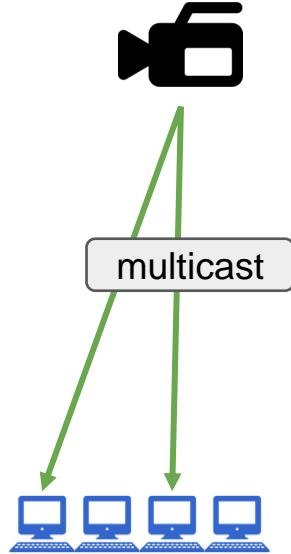
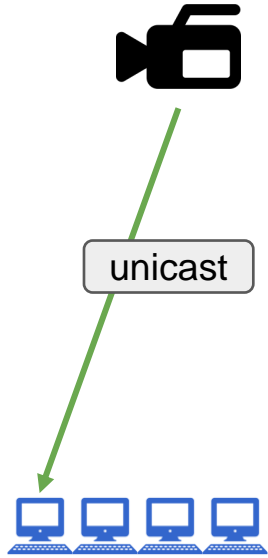
Platform

Sebuah wadah untuk berbagai media yang ditujukan untuk konsumsi masyarakat luas, baik bersifat personal maupun publik

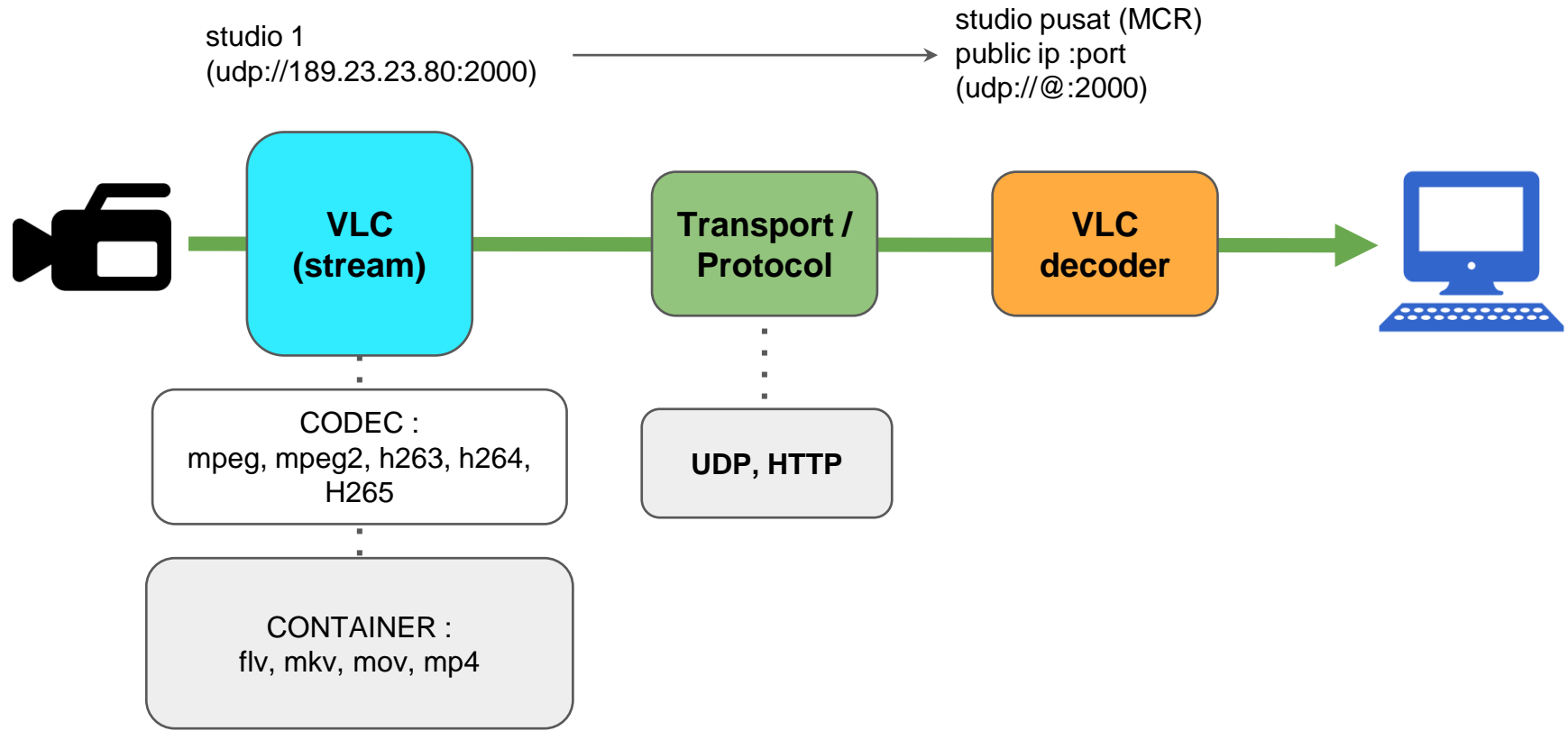
- Digital Terrestrial
- Digital Satelit
- IP TV
- SOSMED
 - Youtube
 - FB Live
 - Twitch
 - IG TV



TEKNIK (Distribusi Siaran)

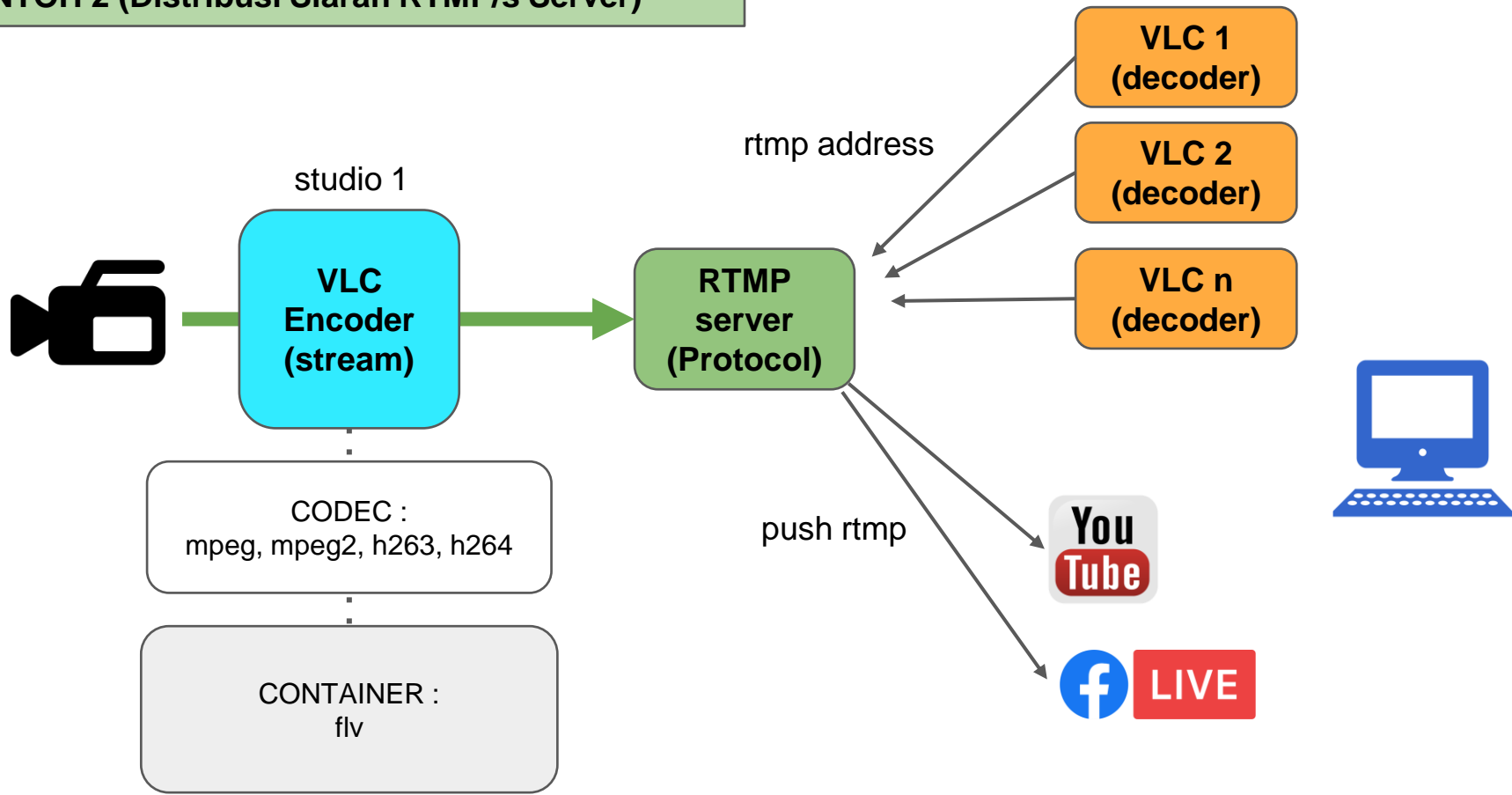


CONTOH 1 (Distribusi Siaran)



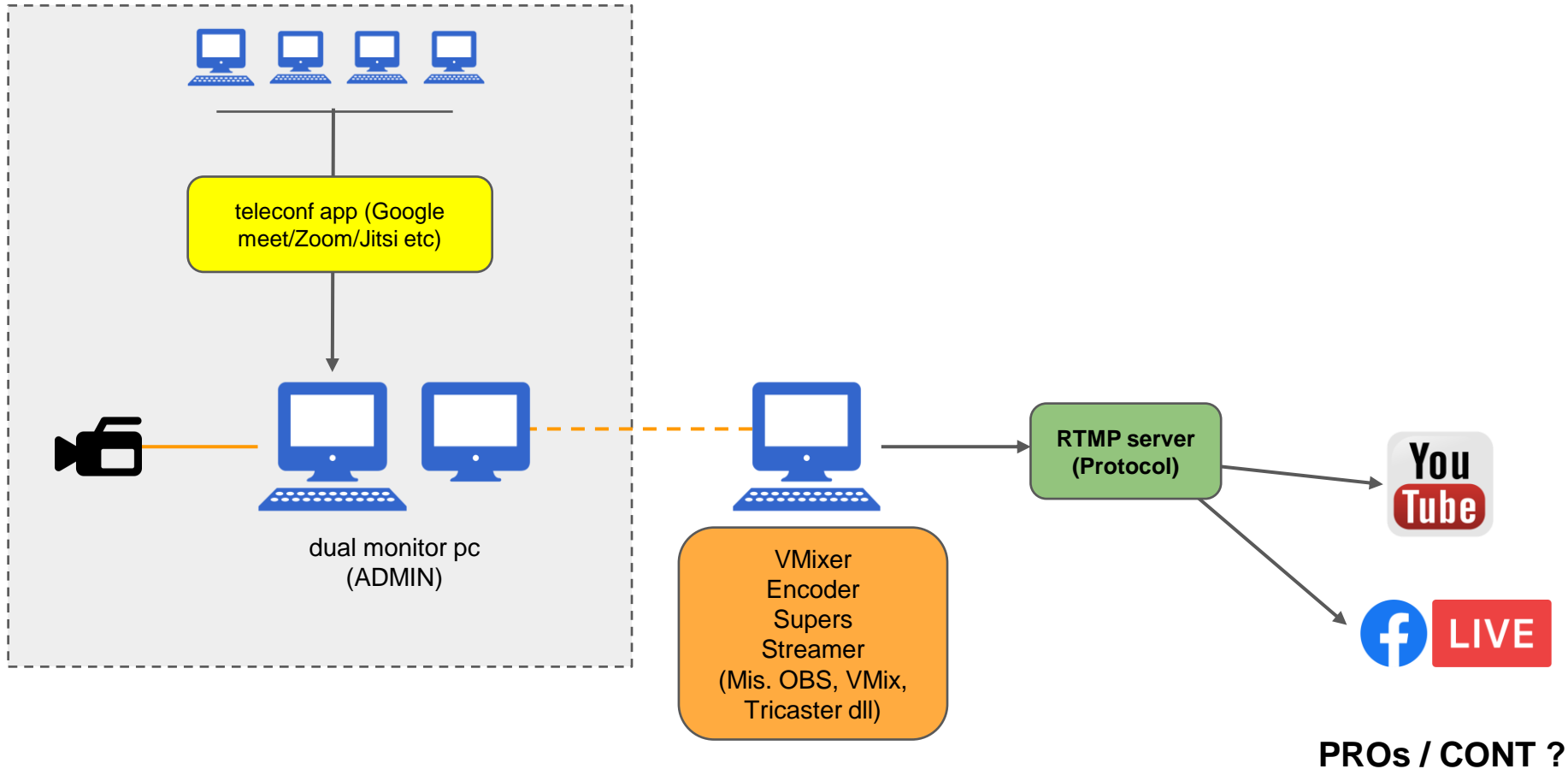
PROs / CONT ?

CONTOH 2 (Distribusi Siaran RTMP/s Server)

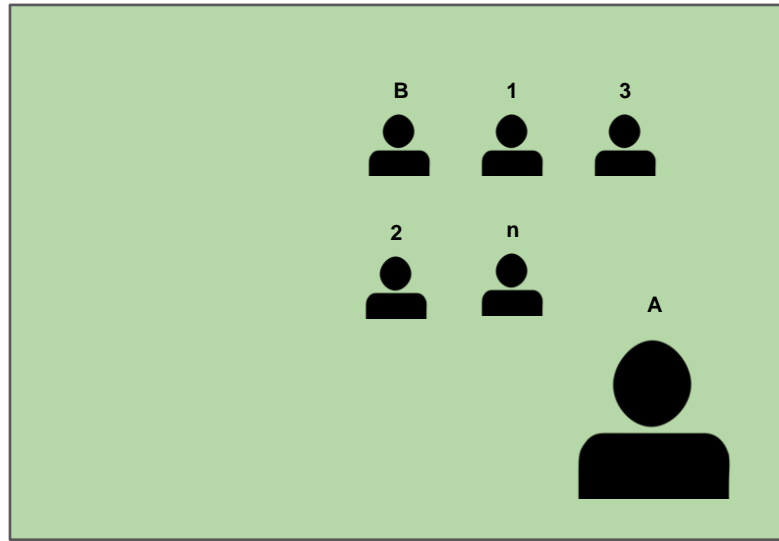
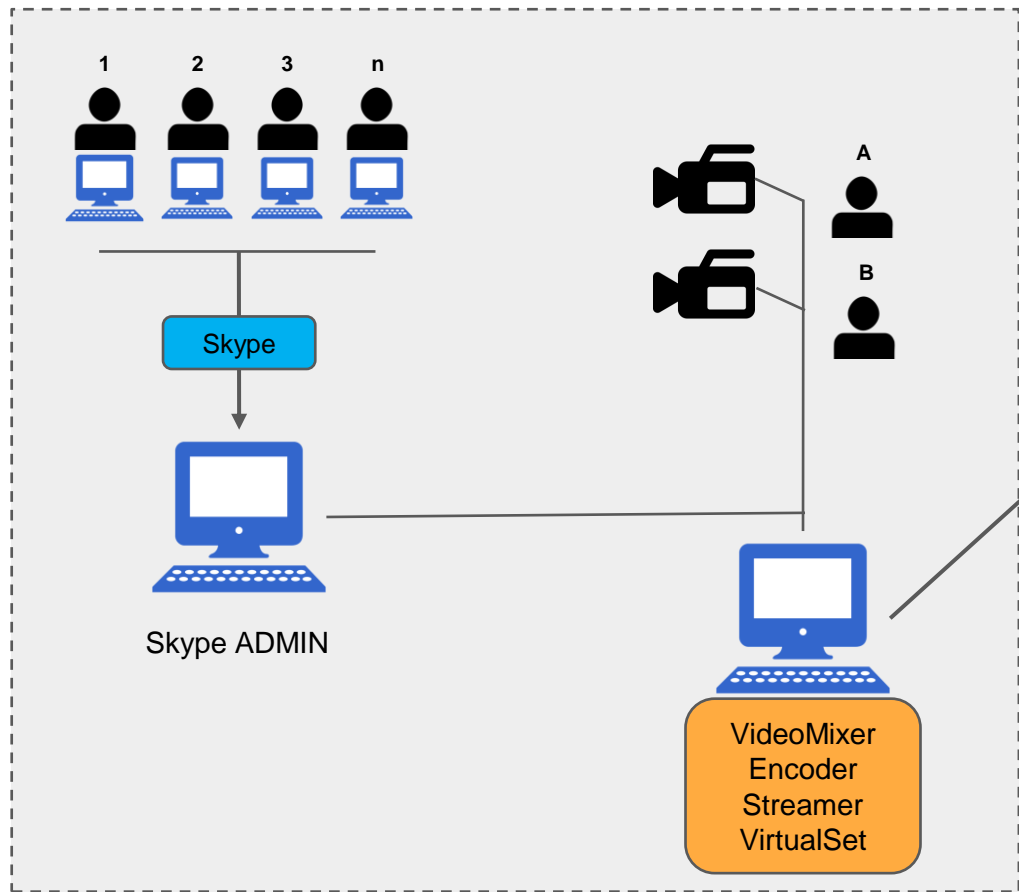


PROs / CONT ?

CONTOH 3 (Distribusi Siaran RealTime - Sederhana)



CONTOH 4 (Distribusi Siaran RealTime - Advance)



PROs / CONT ?



KENDALA

NETIZEN / Channel SocMed

- Tidak berbasis Pola Acara
- Tidak terikat Waktu
- Tidak ada Slot
- Visi Misi
- Strategy berbasis Platform
- SOP tidak rigid
- Multi Format Media
- Legal / Hukum (Personal)

TV STATION

- Berbasis Pola Acara
- Daily On Air (12-24 jam Siaran)
- Slot
- Visi Misi
- Strategy Multi Platform
- SOP rigid
- Single Format (Format Baku)
- Legal / Hukum (Lembaga)

Jazakallahu Khoiron